



Raccordi a pressare

**SERIE
INTERLOCK**

Raccordi a pressione - SERIE INTERLOCK

MASCHIO GAS SV 60°

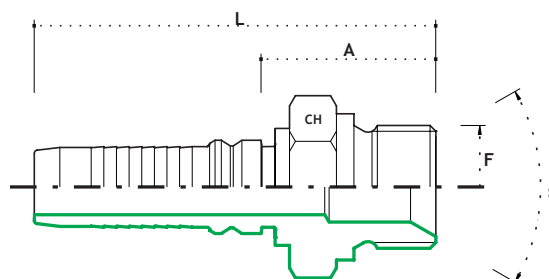


BSP male parallel 60°

Embout mâle BSP 60°

AGR 60° innenkonus
(BSP gewinde)

Macho gas cilindrico
asiento 60°



Codice Code	Tubo - Hose			Filetto - Thread	Dimension mm				
	DN	Pollici Inches	Diam. Size	F	-	CH	A	L	
KMG1212	20	3/4"	12	3/4" - 14	-	-	32	34.7	96.5
KMG1616	25	1"	16	1" - 11	-	-	38	37.4	109
KMG1620	25	1"	16	1.1/4" - 11	-	-	50	42.6	114.7
KMG2020	32	1.1/4"	20	1.1/4" - 11	-	-	50	44.2	132.5
KMG2424	40	1.1/2"	24	1.1/2" - 11	-	-	55	44.5	138
KMG3232	50	2"	32	2" - 11	-	-	70	54	152
-	-	-	-	-	-	-	-	-	-
-	-	-	-	-	-	-	-	-	-
-	-	-	-	-	-	-	-	-	-
-	-	-	-	-	-	-	-	-	-
-	-	-	-	-	-	-	-	-	-
-	-	-	-	-	-	-	-	-	-
-	-	-	-	-	-	-	-	-	-
-	-	-	-	-	-	-	-	-	-
-	-	-	-	-	-	-	-	-	-
-	-	-	-	-	-	-	-	-	-
-	-	-	-	-	-	-	-	-	-
-	-	-	-	-	-	-	-	-	-
-	-	-	-	-	-	-	-	-	-
-	-	-	-	-	-	-	-	-	-
-	-	-	-	-	-	-	-	-	-

Raccordi a pressione - SERIE INTERLOCK

FEMMINA GAS DADO SPINATO

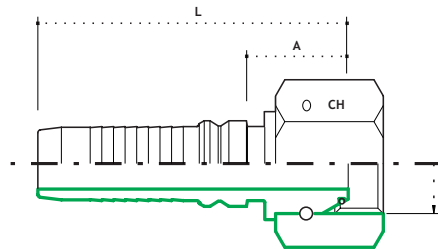


BSP female thrust wired nut

Embout femelle droite écrou
à jonc

DKOR BSP konus mit O-Ring
(BSP gewinde)

Hembra rosca gastuerca
sujetada con perno



Codice Code	Tubo - Hose			Filetto - Thread	Dimension mm				
	DN	Pollici Inches	Diam. Size	F	-	CH	A	L	
KFDG1212	20	3/4"	12	3/4" - 14	-	-	32	22.7	84.5
KFDG1616	25	1"	16	1" - 11	-	-	38	24.7	96.5
KFDG1620	25	1"	16	1.1/4" - 11	-	-	50	27.5	99.5
KFDG2020	32	1.1/4"	20	1.1/4" - 11	-	-	50	28.2	116.5
KFDG2424	40	1.1/2"	24	1.1/2" - 11	-	-	55	30.5	124
KFDG3232	50	2"	32	2" - 11	-	-	70	34	132
-	-	-	-	-	-	-	-	-	-
-	-	-	-	-	-	-	-	-	-
-	-	-	-	-	-	-	-	-	-
-	-	-	-	-	-	-	-	-	-
-	-	-	-	-	-	-	-	-	-
-	-	-	-	-	-	-	-	-	-
-	-	-	-	-	-	-	-	-	-
-	-	-	-	-	-	-	-	-	-
-	-	-	-	-	-	-	-	-	-
-	-	-	-	-	-	-	-	-	-
-	-	-	-	-	-	-	-	-	-
-	-	-	-	-	-	-	-	-	-
-	-	-	-	-	-	-	-	-	-
-	-	-	-	-	-	-	-	-	-
-	-	-	-	-	-	-	-	-	-
-	-	-	-	-	-	-	-	-	-
-	-	-	-	-	-	-	-	-	-

Raccordi a pressione - SERIE INTERLOCK

CURVA 90° GAS DADO SPINATO

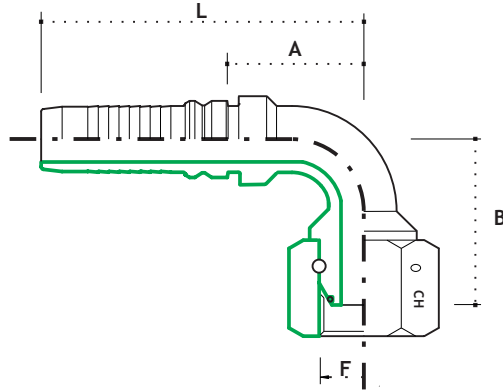


90° BSP female thrust
wired nut

Embout femelle 90°BSP
écrou à jonc

DKOR 90° bogen mit O-Ring
(BSP gewinde)

Hembra 90° rosca tuerca
sujetada con perno



Codice Code	Tubo - Hose			Filetto - Thread		Dimension mm			
	DN	Pollici Inches	Diam. Size	F		CH	B	A	L
KF90G1212	20	3/4"	12	3/4" - 14	-	32	59	54	113
KF90G1616	25	1"	16	1" - 11	-	38	72	70.5	142.5
KF90G1620	25	1"	16	1.1/4" - 11	-	50	80	70.5	142.5
KF90G2020	32	1.1/4"	20	1.1/4" - 11	-	50	93	87.7	176
KF90G2424	40	1.1/2"	24	1.1/2" - 11	-	55	114	99.5	193
KF90G3232	50	2"	32	2" - 11	-	70	136	135	233
-	-	-	-	-	-	-	-	-	-
-	-	-	-	-	-	-	-	-	-
-	-	-	-	-	-	-	-	-	-
-	-	-	-	-	-	-	-	-	-
-	-	-	-	-	-	-	-	-	-
-	-	-	-	-	-	-	-	-	-
-	-	-	-	-	-	-	-	-	-
-	-	-	-	-	-	-	-	-	-
-	-	-	-	-	-	-	-	-	-
-	-	-	-	-	-	-	-	-	-
-	-	-	-	-	-	-	-	-	-
-	-	-	-	-	-	-	-	-	-
-	-	-	-	-	-	-	-	-	-
-	-	-	-	-	-	-	-	-	-
-	-	-	-	-	-	-	-	-	-
-	-	-	-	-	-	-	-	-	-

Raccordi a pressione - SERIE INTERLOCK

CURVA 45° GAS DADO SPINATO

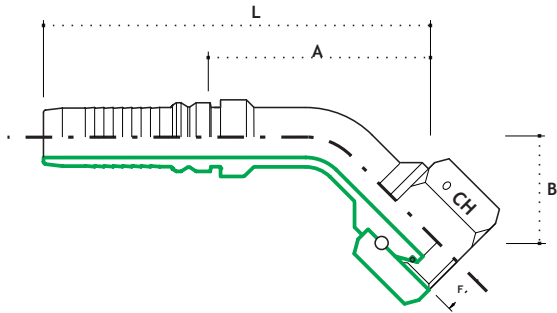


45° BSP female thrust
wired nut

Embout femelle 45° BSP
écrou à jonc

DKOR 45° bogen mit O-Ring
(BSP gewinde)

Hembra 45° rosca tuerca
sujetada con perno



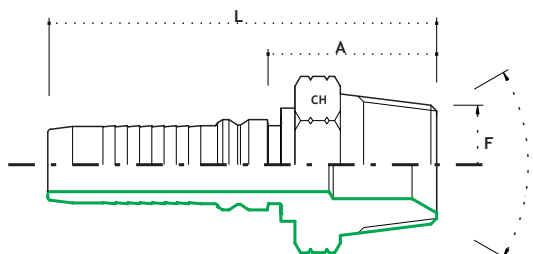
Codice Code	Tubo - Hose			Filetto - Thread		Dimension mm			
	DN	Pollici Inches	Diam. Size	F		CH	B	A	L
KF45G1212	20	3/4"	12	3/4" - 14	-	32	29	60.7	122.5
KF45G1616	25	1"	16	1" - 11	-	38	41	87.5	159.5
KF45G1620	25	1"	16	1.1/4" - 11	-	50	44	90.5	162.5
KF45G2020	32	1.1/4"	20	1.1/4" - 11	-	50	44	100.5	189
KF45G2424	40	1.1/2"	24	1.1/2" - 11	-	55	45	116.5	210
KF45G3232	50	2"	32	2" - 11	-	70	68	156	254
-	-	-	-	-	-	-	-	-	-
-	-	-	-	-	-	-	-	-	-
-	-	-	-	-	-	-	-	-	-
-	-	-	-	-	-	-	-	-	-
-	-	-	-	-	-	-	-	-	-
-	-	-	-	-	-	-	-	-	-
-	-	-	-	-	-	-	-	-	-
-	-	-	-	-	-	-	-	-	-
-	-	-	-	-	-	-	-	-	-
-	-	-	-	-	-	-	-	-	-
-	-	-	-	-	-	-	-	-	-
-	-	-	-	-	-	-	-	-	-
-	-	-	-	-	-	-	-	-	-
-	-	-	-	-	-	-	-	-	-
-	-	-	-	-	-	-	-	-	-
-	-	-	-	-	-	-	-	-	-

Raccordi a pressione - SERIE INTERLOCK

MASCHIO NPTF SV 60°



NPTF male 60°
 Mãle NPTF 60°
 AGN 60° innenkonus (NPTF)
 Macho NPTF asiento 60°



Codice Code	Tubo - Hose			Filetto - Thread	Dimension mm				
	DN	Pollici Inches	Diam. Size	F	-	CH	A	L	
KMNPTF1212	20	3/4"	12	3/4" - 14	-	-	27	34.5	96.5
KMNPTF1216	20	3/4"	12	1" - 11.5	-	-	36	42.5	104.5
KMNPTF1616	25	1"	16	1" - 11.5	-	-	36	43	115
KMNPTF1620	25	1"	16	1.1/4" - 11.5	-	-	46	43	115
KMNPTF2020	32	1.1/4"	20	1.1/4" - 11.5	-	-	46	44	137.5
KMNPTF2024	32	1.1/4"	20	1.1/2" - 11.5	-	-	50	44	137.5
KMNPTF2424	40	1.1/2"	24	1.1/2" - 11.5	-	-	50	45.5	139
KMNPTF3232	50	2"	32	2" - 11.5	-	-	65	57	155
-	-	-	-	-	-	-	-	-	-
-	-	-	-	-	-	-	-	-	-
-	-	-	-	-	-	-	-	-	-
-	-	-	-	-	-	-	-	-	-
-	-	-	-	-	-	-	-	-	-
-	-	-	-	-	-	-	-	-	-
-	-	-	-	-	-	-	-	-	-
-	-	-	-	-	-	-	-	-	-
-	-	-	-	-	-	-	-	-	-
-	-	-	-	-	-	-	-	-	-
-	-	-	-	-	-	-	-	-	-
-	-	-	-	-	-	-	-	-	-
-	-	-	-	-	-	-	-	-	-
-	-	-	-	-	-	-	-	-	-

Raccordi a pressione - SERIE INTERLOCK

MASCHIO JIC 74°

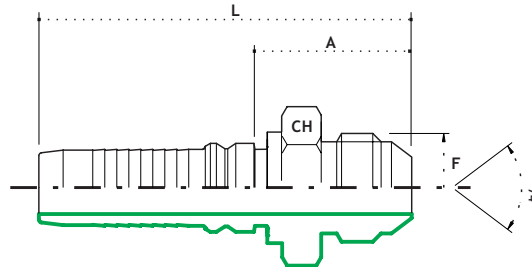


JIC male sv 74°

Mâle JIC 74°

AGJ 74° JIC aussenkonus
(UNF gewinde)

Macho rosca UNF asiento
JIC-74°



Codice Code	Tubo - Hose			Filetto - Thread	Dimension mm				
	DN	Pollici Inches	Diam. Size	F	-	CH	A	L	
KMJ1212	20	3/4"	12	1.1/16" - 12	-	-	27	38	100
KMJ1214	20	3/4"	12	1.3/16" - 12	-	-	32	39	101
KMJ1216	20	3/4"	12	1.5/16" - 12	-	-	34	39	101
KMJ1616	25	1"	16	1.5/16" - 12	-	-	34	40	112
KMJ1620	25	1"	16	1.5/8" - 12	-	-	42	42.5	114.5
KMJ2020	32	1.1/4"	20	1.5/8" - 12	-	-	42	44	132.5
KMJ2024	32	1.1/4"	20	1.7/8" - 12	-	-	50	51	139.5
KMJ2424	40	1.1/2"	24	1.7/8" - 12	-	-	50	51	144.5
KMJ3232	50	2"	32	2.1/2" - 12	-	-	-	-	-
-	-	-	-	-	-	-	-	-	-
-	-	-	-	-	-	-	-	-	-
-	-	-	-	-	-	-	-	-	-
-	-	-	-	-	-	-	-	-	-
-	-	-	-	-	-	-	-	-	-
-	-	-	-	-	-	-	-	-	-
-	-	-	-	-	-	-	-	-	-
-	-	-	-	-	-	-	-	-	-
-	-	-	-	-	-	-	-	-	-
-	-	-	-	-	-	-	-	-	-
-	-	-	-	-	-	-	-	-	-
-	-	-	-	-	-	-	-	-	-
-	-	-	-	-	-	-	-	-	-
-	-	-	-	-	-	-	-	-	-

Raccordi a pressione - SERIE INTERLOCK

FEMMINA JIC 74° DADO SPINATO

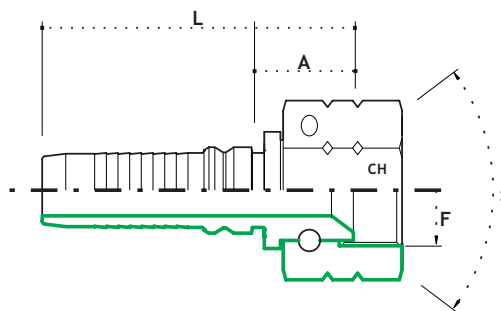


JIC female 74° thrust wired nut

Embout femelle JIC 74° écrou à jonc

DKJ 74° (UNF) verstiftete mutter

Hembra rosca UNF asiento JIC-74° tuerca sujetada con perno



Codice Code	Tubo - Hose			Filetto - Thread	Dimension mm				
	DN	Pollici Inches	Diam. Size	F	-	CH	A	L	
KFDJ1212	20	3/4"	12	1.1/16" - 12	-	-	32	20.5	82.5
KFDJ1214	20	3/4"	12	1.3/16" - 12	-	-	36	20.5	82.5
KFDJ1216	20	3/4"	12	1.5/16" - 12	-	-	41	20.5	82.5
KFDJ1616	25	1"	16	1.5/16" - 12	-	-	41	22	94
KFDJ1620	25	1"	16	1.5/8" - 12	-	-	50	26	98
KFDJ2020	32	1.1/4"	20	1.5/8" - 12	-	-	50	27.5	116
KFDJ2024	32	1.1/4"	20	1.7/8" - 12	-	-	55	29.5	118
KFDJ2424	40	1.1/2"	24	1.7/8" - 12	-	-	55	29.5	123
KFDJ3232	50	2"	32	2.1/2" - 12	-	-	70	33	131
-	-	-	-	-	-	-	-	-	-
-	-	-	-	-	-	-	-	-	-
-	-	-	-	-	-	-	-	-	-
-	-	-	-	-	-	-	-	-	-
-	-	-	-	-	-	-	-	-	-
-	-	-	-	-	-	-	-	-	-
-	-	-	-	-	-	-	-	-	-
-	-	-	-	-	-	-	-	-	-
-	-	-	-	-	-	-	-	-	-
-	-	-	-	-	-	-	-	-	-
-	-	-	-	-	-	-	-	-	-
-	-	-	-	-	-	-	-	-	-
-	-	-	-	-	-	-	-	-	-

Raccordi a pressione - SERIE INTERLOCK

CURVA 90° JIC SV 74° DADO SPINATO

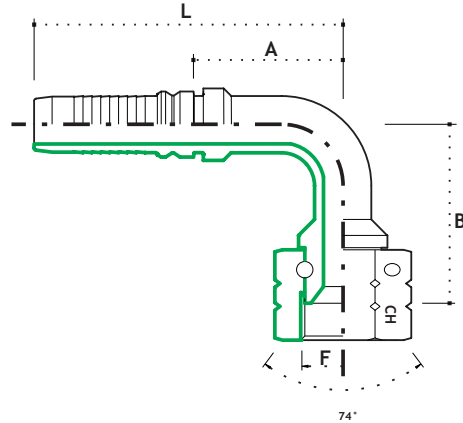


90° JIC female swept elbow
74° cone seat wired nut

Embout femelle 90° JIC
74° filet UNF écrou à jonc

DKJ 90° bogen 74° dicht
kopf (UNF) verstiftete mutter

Hembra 90° rosca UNF asiento
JIC-74° tuerca sujetada
con perno



Codice Code	Tubo - Hose			Filetto - Thread		Dimension mm			
	DN	Pollici Inches	Diam. Size	F		CH	B	A	L
KF90J1212	20	3/4"	12	1.1/16" - 12	-	32	58	51	113
KF90J1214	20	3/4"	12	1.3/16" - 12	-	36	61	51	113
KF90J1216	20	3/4"	12	1.5/16" - 12	-	41	62.5	51	113
KF90J1616	25	1"	16	1.5/16" - 12	-	41	69.5	70.5	142.5
KF90J1620	25	1"	16	1.5/8" - 12	-	50	78.5	70.5	142.5
KF90J2020	32	1.1/4"	20	1.5/8" - 12	-	50	91.5	87.5	176
KF90J2024	32	1.1/4"	20	1.7/8" - 12	-	55	99	87.5	176
KF90J2424	40	1.1/2"	24	1.7/8" - 12	-	55	112.5	99.5	193
KF90J3232	50	2"	32	2.1/2" - 12	-	-	-	-	-
-	-	-	-	-	-	-	-	-	-
-	-	-	-	-	-	-	-	-	-
-	-	-	-	-	-	-	-	-	-
-	-	-	-	-	-	-	-	-	-
-	-	-	-	-	-	-	-	-	-
-	-	-	-	-	-	-	-	-	-
-	-	-	-	-	-	-	-	-	-
-	-	-	-	-	-	-	-	-	-
-	-	-	-	-	-	-	-	-	-
-	-	-	-	-	-	-	-	-	-
-	-	-	-	-	-	-	-	-	-
-	-	-	-	-	-	-	-	-	-
-	-	-	-	-	-	-	-	-	-
-	-	-	-	-	-	-	-	-	-
-	-	-	-	-	-	-	-	-	-

Raccordi a pressione - SERIE INTERLOCK

CURVA 45° JIC SV 74° DADO SPINATO

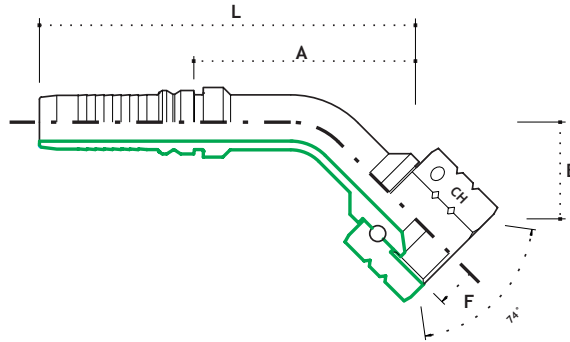


45° JIC female swept elbow
74° cone seat wired nut

Embout femelle 45° JIC
74° filet UNF écrou à jonc

DKJ 45° bogen 74° dicht
kopf (UNF) verstiftete mutter

Hembra 45° rosca UNF asiento
JIC-74° tuerca sujetada
con perno



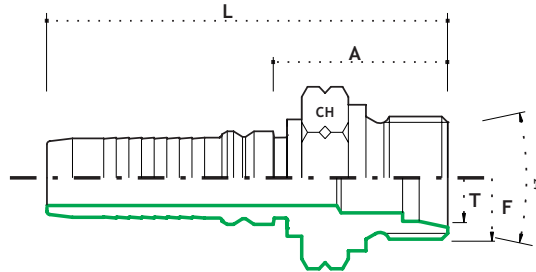
Codice Code	Tubo - Hose			Filetto - Thread		Dimension mm			
	DN	Pollici Inches	Diam. Size	F		CH	B	A	L
KF45J1212	20	3/4"	12	1.1/16" - 12	-	32	29	59.5	121.5
KF45J1214	20	3/4"	12	1.3/16" - 12	-	36	29	60.5	122.5
KF45J1216	20	3/4"	12	1.5/16" - 12	-	41	29	60.5	122.5
KF45J1616	25	1"	16	1.5/16" - 12	-	41	39.5	86	158
KF45J1620	25	1"	16	1.5/8" - 12	-	50	38.5	87	159
KF45J2020	32	1.1/4"	20	1.5/8" - 12	-	50	44	99.5	188
KF45J2024	32	1.1/4"	20	1.7/8" - 12	-	55	45	101.5	190
KF45J2424	40	1.1/2"	24	1.7/8" - 12	-	55	45	116.5	210
KF45J3232	50	2"	32	2.1/2" - 12	-	-	-	-	-
-	-	-	-	-	-	-	-	-	-
-	-	-	-	-	-	-	-	-	-
-	-	-	-	-	-	-	-	-	-
-	-	-	-	-	-	-	-	-	-
-	-	-	-	-	-	-	-	-	-
-	-	-	-	-	-	-	-	-	-
-	-	-	-	-	-	-	-	-	-
-	-	-	-	-	-	-	-	-	-
-	-	-	-	-	-	-	-	-	-
-	-	-	-	-	-	-	-	-	-
-	-	-	-	-	-	-	-	-	-
-	-	-	-	-	-	-	-	-	-
-	-	-	-	-	-	-	-	-	-
-	-	-	-	-	-	-	-	-	-

Raccordi a pressione - SERIE INTERLOCK

MASCHIO METRICO SV 24° SERIE PESANTE DKOS



Metric male 24° cone h.t.
 Mâle métrique 24° série S
 Ces DKO-S metrish
 Macho rosca metrica asiento
 24° serie S



Codice Code	Tubo - Hose			Filetto - Thread	Tubo mm	Dimension mm			
	DN	Pollici Inches	Diam. Size	F		-	CH	A	L
KME1230S20	20	3/4"	12	M30 x 2	20	-	32	31.5	93.5
KME1236S25	20	3/4"	12	M36 x 2	25	-	38	33.5	95.5
KME1636S25	25	1"	16	M36 x 2	25	-	38	36	108
KME1642S30	25	1"	16	M42 x 2	30	-	46	39.5	111.5
KME2042S30	32	1.1/4"	20	M42 x 2	30	-	46	40.5	129
KME2052S38	32	1.1/4"	20	M52 x 2	38	-	55	44.5	133
KME2452S38	40	1.1/2"	24	M52 x 2	38	-	55	44.5	138
-	-	-	-	-	-	-	-	-	-
-	-	-	-	-	-	-	-	-	-
-	-	-	-	-	-	-	-	-	-
-	-	-	-	-	-	-	-	-	-
-	-	-	-	-	-	-	-	-	-
-	-	-	-	-	-	-	-	-	-
-	-	-	-	-	-	-	-	-	-
-	-	-	-	-	-	-	-	-	-
-	-	-	-	-	-	-	-	-	-
-	-	-	-	-	-	-	-	-	-
-	-	-	-	-	-	-	-	-	-
-	-	-	-	-	-	-	-	-	-
-	-	-	-	-	-	-	-	-	-
-	-	-	-	-	-	-	-	-	-
-	-	-	-	-	-	-	-	-	-
-	-	-	-	-	-	-	-	-	-

Raccordi a pressione - SERIE INTERLOCK

FEMMINA METRICA O-RING SERIE PESANTE DKOS

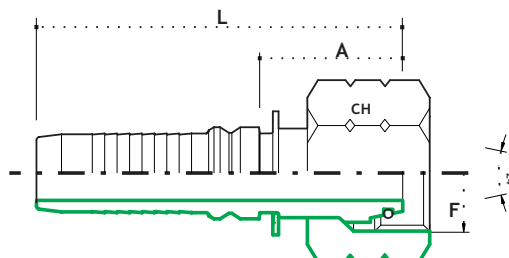


O-Ring metric female h.t.

Embout femelle droite O-Ring
24° série S

DKO-S innengew mit O-Ring

Hembra rosca metrica
O-Ring serie S



Codice Code	Tubo - Hose			Filetto - Thread	Tubo mm	Dimension mm			
	DN	Pollici Inches	Diam. Size	F		-	CH	A	L
KFE1230S20	20	3/4"	12	M30 x 2	20	-	36	35	97
KFE1236S25	20	3/4"	12	M36 x 2	25	-	46	36	98
KFE1636S25	25	1"	16	M36 x 2	25	-	46	37	109
KFE1642S30	25	1"	16	M42 x 2	30	-	50	38	110
KFE2042S30	32	1.1/4"	20	M42 x 2	30	-	50	40	128.5
KFE2052S38	32	1.1/4"	20	M52 x 2	38	-	60	45.5	134
KFE2420S38	40	1.1/2"	24	M52 x 2	38	-	60	45.5	139
-	-	-	-	-	-	-	-	-	-
-	-	-	-	-	-	-	-	-	-
-	-	-	-	-	-	-	-	-	-
-	-	-	-	-	-	-	-	-	-
-	-	-	-	-	-	-	-	-	-
-	-	-	-	-	-	-	-	-	-
-	-	-	-	-	-	-	-	-	-
-	-	-	-	-	-	-	-	-	-
-	-	-	-	-	-	-	-	-	-
-	-	-	-	-	-	-	-	-	-
-	-	-	-	-	-	-	-	-	-
-	-	-	-	-	-	-	-	-	-
-	-	-	-	-	-	-	-	-	-
-	-	-	-	-	-	-	-	-	-
-	-	-	-	-	-	-	-	-	-

Raccordi a pressione - SERIE INTERLOCK

CURVA 90° METRICA O-RING SERIE PESANTE DKOS

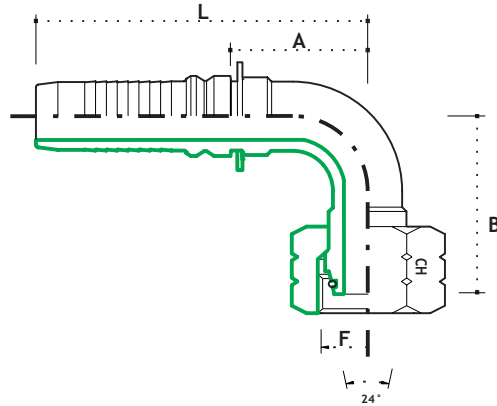


90° O-Ring metric female h.t.

Embout femelle 90° O-Ring
série S

DKO-S 90° bogen, reines

Hembra 90° rosca metrica
O-Ring serie S



Codice Code	Tubo - Hose			Filetto - Thread	Tubo mm	Dimension mm			
	DN	Pollici Inches	Diam. Size	F		CH	B	A	L
KF90E1230S20	20	3/4"	12	M30 x 2	20	36	59	54	116
KF90E1236S25	20	3/4"	12	M36 x 2	25	46	59	54	116
KF90E1636S25	25	1"	16	M36 x 2	25	46	75	70.5	142.5
KF90E1642S30	25	1"	16	M42 x 2	30	50	75	70.5	142.5
KF90E2042S30	32	1.1/4"	20	M42 x 2	30	50	86	90.5	179
KF90E2052S38	32	1.1/4"	20	M52 x 2	38	60	86	90.5	179
KF90E2452S38	40	1.1/2"	24	M52 x 2	38	60	94	97.5	191
-	-	-	-	-	-	-	-	-	-
-	-	-	-	-	-	-	-	-	-
-	-	-	-	-	-	-	-	-	-
-	-	-	-	-	-	-	-	-	-
-	-	-	-	-	-	-	-	-	-
-	-	-	-	-	-	-	-	-	-
-	-	-	-	-	-	-	-	-	-
-	-	-	-	-	-	-	-	-	-
-	-	-	-	-	-	-	-	-	-
-	-	-	-	-	-	-	-	-	-
-	-	-	-	-	-	-	-	-	-
-	-	-	-	-	-	-	-	-	-
-	-	-	-	-	-	-	-	-	-
-	-	-	-	-	-	-	-	-	-
-	-	-	-	-	-	-	-	-	-
-	-	-	-	-	-	-	-	-	-

Raccordi a pressione - SERIE INTERLOCK

CURVA 45° METRICA O-RING SERIE PESANTE DKOS

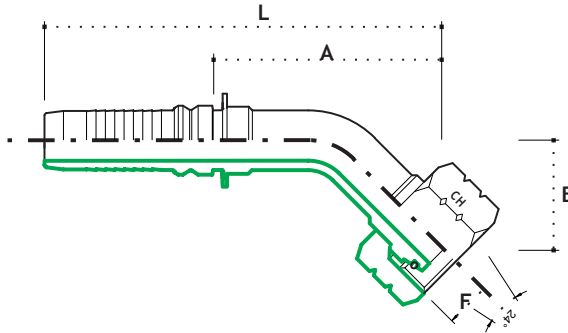


45° O-Ring metric female h.t.

Embout femelle 45° O-Ring
série S

DKOS 45° bogen reines

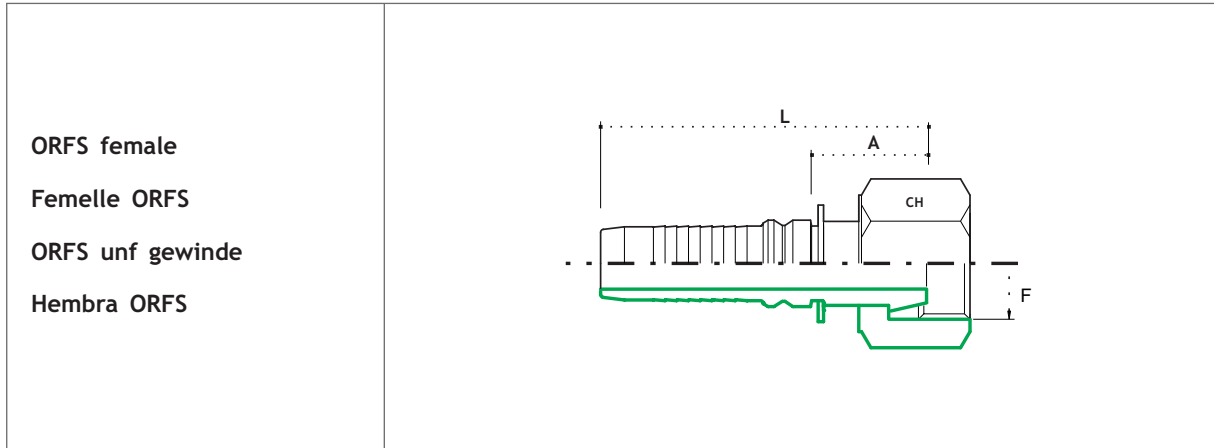
Hembra 45° rosca metrica
O-Ring serie S



Codice Code	Tubo - Hose			Filetto - Thread	Tubo mm	Dimension mm			
	DN	Pollici Inches	Diam. Size	F		CH	B	A	L
KF45E1230S20	20	3/4"	12	M30 x 2	20	36	27	61.5	123.5
KF45E1236S25	20	3/4"	12	M36 x 2	25	46	28	67.5	129.5
KF45E1636S25	25	1"	16	M36 x 2	25	46	38	86	158
KF45E1642S30	25	1"	16	M42 x 2	30	50	38	86.5	158.5
KF45E2042S30	32	1.1/4"	20	M42 x 2	30	50	35	103	191.5
KF45E2052S38	32	1.1/4"	20	M52 x 2	38	60	35	103	191.5
KF45E2452S38	40	1.1/2"	24	M52 x 2	38	60	45	117.5	211
-	-	-	-	-	-	-	-	-	-
-	-	-	-	-	-	-	-	-	-
-	-	-	-	-	-	-	-	-	-
-	-	-	-	-	-	-	-	-	-
-	-	-	-	-	-	-	-	-	-
-	-	-	-	-	-	-	-	-	-
-	-	-	-	-	-	-	-	-	-
-	-	-	-	-	-	-	-	-	-
-	-	-	-	-	-	-	-	-	-
-	-	-	-	-	-	-	-	-	-
-	-	-	-	-	-	-	-	-	-
-	-	-	-	-	-	-	-	-	-
-	-	-	-	-	-	-	-	-	-
-	-	-	-	-	-	-	-	-	-
-	-	-	-	-	-	-	-	-	-

Raccordi a pressione - SERIE INTERLOCK

FEMMINA ORFS

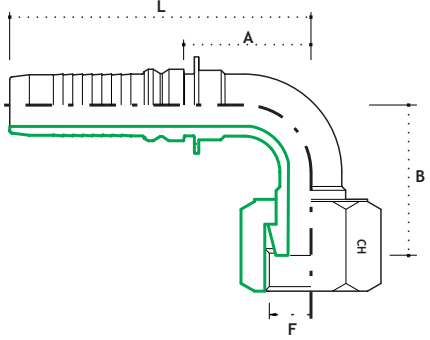


Codice Code	Tubo - Hose			Filetto - Thread	Dimension mm				
	DN	Pollici Inches	Diam. Size	F	-	CH	A	L	
KFORFS1014	16	5/8"	10	1.3/16" - 12	-	-	-	-	
KFORFS1214	20	3/4"	12	1.3/16" - 12	-	36	30.5	92.5	
KFORFS1215	20	1"	12	1.7/16" - 12	-	41	31.5	93.5	
KFORFS1615	25	1"	16	1.7/16" - 12	-	41	32.5	104.5	
KFORFS2021	32	1.1/4"	20	1.11/16" - 12	-	50	34	122.5	
-	-	-	-	-	-	-	-	-	
-	-	-	-	-	-	-	-	-	
-	-	-	-	-	-	-	-	-	
-	-	-	-	-	-	-	-	-	
-	-	-	-	-	-	-	-	-	
-	-	-	-	-	-	-	-	-	
-	-	-	-	-	-	-	-	-	
-	-	-	-	-	-	-	-	-	
-	-	-	-	-	-	-	-	-	
-	-	-	-	-	-	-	-	-	
-	-	-	-	-	-	-	-	-	
-	-	-	-	-	-	-	-	-	
-	-	-	-	-	-	-	-	-	
-	-	-	-	-	-	-	-	-	
-	-	-	-	-	-	-	-	-	
-	-	-	-	-	-	-	-	-	
-	-	-	-	-	-	-	-	-	
-	-	-	-	-	-	-	-	-	
-	-	-	-	-	-	-	-	-	

Raccordi a pressione - SERIE INTERLOCK

CURVA 90° ORFS

90° ORFS female
ORFS femelle 90°
DK 90° bogen ORFS - UNF, stirndichtend
Hembra codo 90°



Codice Code	Tubo - Hose			Filetto - Thread		Dimension mm			
	DN	Pollici Inches	Diam. Size	F		CH	B	A	L
KF90ORFS1014	16	5/8"	10	1.3/16" - 12	-	-	-	-	-
KF90ORFS1214	20	3/4"	12	1.3/16" - 12	-	36	49	53.5	115.5
KF90ORFS1215	20	1"	12	1.7/16" - 12	-	41	54	54	116
KF90ORFS1615	25	1"	16	1.7/16" - 12	-	41	59.5	71.5	143.5
KF90ORFS2021	32	1.1/4"	20	1.11/16" - 12	-	50	75.5	88.5	177
-	-	-	-	-	-	-	-	-	-
-	-	-	-	-	-	-	-	-	-
-	-	-	-	-	-	-	-	-	-
-	-	-	-	-	-	-	-	-	-
-	-	-	-	-	-	-	-	-	-
-	-	-	-	-	-	-	-	-	-
-	-	-	-	-	-	-	-	-	-
-	-	-	-	-	-	-	-	-	-
-	-	-	-	-	-	-	-	-	-
-	-	-	-	-	-	-	-	-	-
-	-	-	-	-	-	-	-	-	-
-	-	-	-	-	-	-	-	-	-
-	-	-	-	-	-	-	-	-	-
-	-	-	-	-	-	-	-	-	-
-	-	-	-	-	-	-	-	-	-
-	-	-	-	-	-	-	-	-	-
-	-	-	-	-	-	-	-	-	-
-	-	-	-	-	-	-	-	-	-
-	-	-	-	-	-	-	-	-	-

Raccordi a pressione - SERIE INTERLOCK

FLANGIA 90° SAE 3000

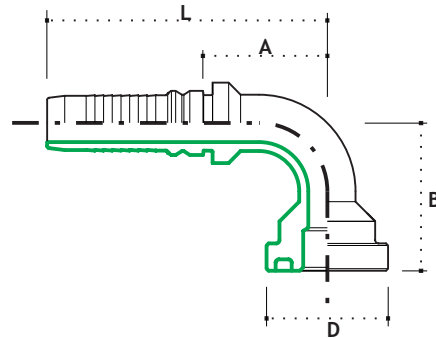


90° SAE flange 3000 PSI

Embout à bride SAE 90° 3000 PSI

90° flanschanschluss 3000 PSI

Brida 90° 3000 PSI SAE



Codice Code	Tubo - Hose			Flangia - Flange		Dimension mm			
	DN	Pollici Inches	Diam. Size	F		D	B	A	L
KF90L1212I	20	3/4"	12	3/4"	-	38.1	58	54.7	116.5
KF90L1216I	20	3/4"	12	1"	-	44.5	62	54.7	116.5
KF90L1612I	25	1"	16	3/4"	-	38.1	60	74.6	146.7
KF90L1616I	25	1"	16	1"	-	44.5	68	70.6	146.7
KF90L1620I	25	1"	16	1.1/4"	-	50.8	70	74.6	146.7
KF90L2020I	32	1.1/4"	20	1.1/4"	-	50.8	87	87.7	176
KF90L2024I	32	1.1/4"	20	1.1/2"	-	60.3	88	87.7	176
KF90L2424I	40	1.1/2"	24	1.1/2"	-	60.3	102	99.5	193
KF90L2432I	40	1.1/2"	24	2"	-	71.4	118	99.5	193
KF90L3232I	50	2"	32	2"	-	71.4	120	144	242
-	-	-	-	-	-	-	-	-	-
-	-	-	-	-	-	-	-	-	-
-	-	-	-	-	-	-	-	-	-
-	-	-	-	-	-	-	-	-	-
-	-	-	-	-	-	-	-	-	-
-	-	-	-	-	-	-	-	-	-
-	-	-	-	-	-	-	-	-	-
-	-	-	-	-	-	-	-	-	-
-	-	-	-	-	-	-	-	-	-
-	-	-	-	-	-	-	-	-	-
-	-	-	-	-	-	-	-	-	-
-	-	-	-	-	-	-	-	-	-
-	-	-	-	-	-	-	-	-	-

Raccordi a pressione - SERIE INTERLOCK

FLANGIA 45° SAE 3000



45° SAE flange 3000 PSI

Embout à bride 45° 3000 PSI

45° flanschanschluss 3000 PSI

Brida 45° 3000 PSI SAE

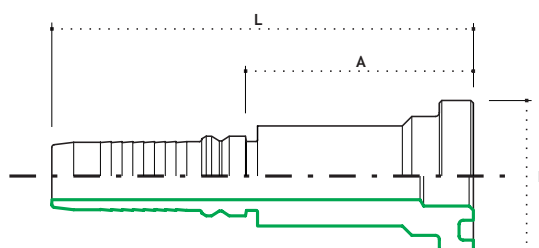
Codice Code	Tubo - Hose			Flangia - Flange		Dimension mm			
	DN	Pollici Inches	Diam. Size	F		D	B	A	L
KF45L1212I	20	3/4"	12	3/4"	-	38.1	32	64.7	126.5
KF45L1216I	20	3/4"	12	1"	-	44.5	35	67.7	129.5
KF45L1612I	25	1"	16	3/4"	-	38.1	35	80.6	152.7
KF45L1616I	25	1"	16	1"	-	44.5	32	83.6	155.7
KF45L1620I	25	1"	16	1.1/4"	-	50.8	36	87.6	159.7
KF45L2020I	32	1.1/4"	20	1.1/4"	-	50.8	43	98.7	187
KF45L2024I	32	1.1/4"	20	1.1/2"	-	60.3	44	99.7	188
KF45L2424I	40	1.1/2"	24	1.1/2"	-	60.3	41	110.5	204
KF45L2432I	40	1.1/2"	24	2"	-	71.4	52	121.5	215
KF45L3232I	50	2"	32	2"	-	71.4	59	148	246
-	-	-	-	-	-	-	-	-	-
-	-	-	-	-	-	-	-	-	-
-	-	-	-	-	-	-	-	-	-
-	-	-	-	-	-	-	-	-	-
-	-	-	-	-	-	-	-	-	-
-	-	-	-	-	-	-	-	-	-
-	-	-	-	-	-	-	-	-	-
-	-	-	-	-	-	-	-	-	-
-	-	-	-	-	-	-	-	-	-
-	-	-	-	-	-	-	-	-	-
-	-	-	-	-	-	-	-	-	-
-	-	-	-	-	-	-	-	-	-
-	-	-	-	-	-	-	-	-	-
-	-	-	-	-	-	-	-	-	-
-	-	-	-	-	-	-	-	-	-
-	-	-	-	-	-	-	-	-	-
-	-	-	-	-	-	-	-	-	-
-	-	-	-	-	-	-	-	-	-
-	-	-	-	-	-	-	-	-	-

Raccordi a pressione - SERIE INTERLOCK

FLANGIA DIRITTA SAE 6000



Straight flange 6000 PSI
 Embout à bride 6000 PSI droite
 Flanschanschluss 6000 PSI
 Brida recta 6000 PSI



Codice Code	Tubo - Hose			Flangia - Flange	Dimension mm				
	DN	Pollici Inches	Diam. Size	F		D	A	L	
KFDP1212I	20	3/4"	12	3/4"	-	-	41.3	50	112
KFDP1216I	20	3/4"	12	1"	-	-	47.6	61.7	123.5
KFDP1612I	25	1"	16	3/4"	-	-	41.3	61.6	133.7
KFDP1616I	25	1"	16	1"	-	-	47.6	63.6	135.7
KFDP1620I	25	1"	16	1.1/4"	-	-	54	68.6	140.7
KFDP2020I	32	1.1/4"	20	1.1/4"	-	-	54	68.7	157
KFDP2024I	32	1.1/4"	20	1.1/2"	-	-	63.5	76.7	165
KFDP2424I	40	1.1/2"	24	1.1/2"	-	-	63.5	76.5	170
KFDP3232I	50	2"	32	2"	-	-	79.4	73	171
-	-	-	-	-	-	-	-	-	-
-	-	-	-	-	-	-	-	-	-
-	-	-	-	-	-	-	-	-	-
-	-	-	-	-	-	-	-	-	-
-	-	-	-	-	-	-	-	-	-
-	-	-	-	-	-	-	-	-	-
-	-	-	-	-	-	-	-	-	-
-	-	-	-	-	-	-	-	-	-
-	-	-	-	-	-	-	-	-	-
-	-	-	-	-	-	-	-	-	-
-	-	-	-	-	-	-	-	-	-
-	-	-	-	-	-	-	-	-	-
-	-	-	-	-	-	-	-	-	-
-	-	-	-	-	-	-	-	-	-

Raccordi a pressione - SERIE INTERLOCK

FLANGIA 90° SAE 6000

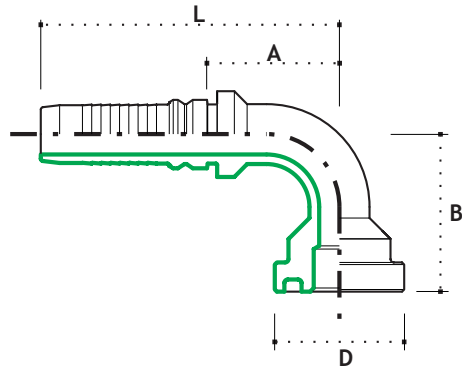


90° SAE flange 6000 PSI

Embout à bride SAE 90° 6000 PSI

90° flanschanschluss 6000 PSI

Brida 90° 6000 PSI SAE



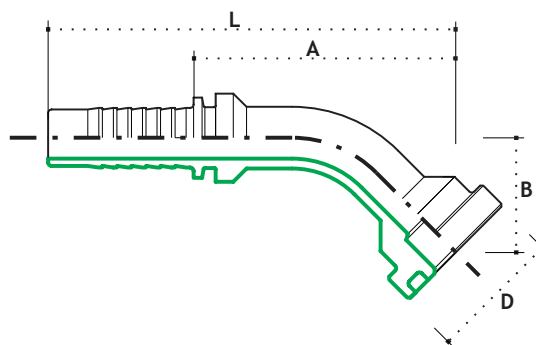
Codice Code	Tubo - Hose			Flangia - Flange		Dimension mm			
	DN	Pollici Inches	Diam. Size	F		D	B	A	L
KF90P1212I	20	3/4"	12	3/4"	-	41.3	62	54.7	116.5
KF90P1216I	20	3/4"	12	1"	-	47.6	67	54.7	116.5
KF90P1612I	25	1"	16	3/4"	-	41.3	64	74.6	146.7
KF90P1616I	25	1"	16	1"	-	47.6	69	74.6	146.7
KF90P1620I	25	1"	16	1.1/4"	-	54	76	74.6	146.7
KF90P2020I	32	1.1/4"	20	1.1/4"	-	54	93	87.7	176
KF90P2024I	32	1.1/4"	20	1.1/2"	-	63.5	97	87.7	176
KF90P2424I	40	1.1/2"	24	1.1/2"	-	63.5	111	99.5	193
KF90P3232I	50	2"	32	2"	-	79.4	128	144	242
-	-	-	-	-	-	-	-	-	-
-	-	-	-	-	-	-	-	-	-
-	-	-	-	-	-	-	-	-	-
-	-	-	-	-	-	-	-	-	-
-	-	-	-	-	-	-	-	-	-
-	-	-	-	-	-	-	-	-	-
-	-	-	-	-	-	-	-	-	-
-	-	-	-	-	-	-	-	-	-
-	-	-	-	-	-	-	-	-	-
-	-	-	-	-	-	-	-	-	-
-	-	-	-	-	-	-	-	-	-
-	-	-	-	-	-	-	-	-	-
-	-	-	-	-	-	-	-	-	-
-	-	-	-	-	-	-	-	-	-
-	-	-	-	-	-	-	-	-	-
-	-	-	-	-	-	-	-	-	-
-	-	-	-	-	-	-	-	-	-
-	-	-	-	-	-	-	-	-	-
-	-	-	-	-	-	-	-	-	-
-	-	-	-	-	-	-	-	-	-

Raccordi a pressione - SERIE INTERLOCK

FLANGIA 45° SAE 6000



45° SAE flange 6000 PSI
 Embout à bride 45° 6000 PSI
 45° flanschanschluss 6000 PSI
 Brida 45° 6000 PSI SAE



Codice Code	Tubo - Hose			Flangia - Flange		Dimension mm			
	DN	Pollici Inches	Diam. Size	F		D	B	A	L
KF45P1212I	20	3/4"	12	3/4"	-	41.3	35	67.7	129.5
KF45P1216I	20	3/4"	12	1"	-	47.6	39	71.7	133.5
KF45P1612I	25	1"	16	3/4"	-	41.3	32	83.6	155.7
KF45P1616I	25	1"	16	1"	-	47.6	35	86.6	158.7
KF45P1620I	25	1"	16	1.1/4"	-	54	40	91.6	163.7
KF45P2020I	32	1.1/4"	20	1.1/4"	-	54	47	102.7	191
KF45P2024I	32	1.1/4"	20	1.1/2"	-	63.5	50	105.7	194
KF45P2424I	40	1.1/2"	24	1.1/2"	-	63.5	47	116.5	210
KF45P3232I	50	2"	32	2"	-	79.4	64	153	251
-	-	-	-	-	-	-	-	-	-
-	-	-	-	-	-	-	-	-	-
-	-	-	-	-	-	-	-	-	-
-	-	-	-	-	-	-	-	-	-
-	-	-	-	-	-	-	-	-	-
-	-	-	-	-	-	-	-	-	-
-	-	-	-	-	-	-	-	-	-
-	-	-	-	-	-	-	-	-	-
-	-	-	-	-	-	-	-	-	-
-	-	-	-	-	-	-	-	-	-
-	-	-	-	-	-	-	-	-	-
-	-	-	-	-	-	-	-	-	-
-	-	-	-	-	-	-	-	-	-
-	-	-	-	-	-	-	-	-	-
-	-	-	-	-	-	-	-	-	-
-	-	-	-	-	-	-	-	-	-
-	-	-	-	-	-	-	-	-	-

Raccordi a pressione - SERIE INTERLOCK

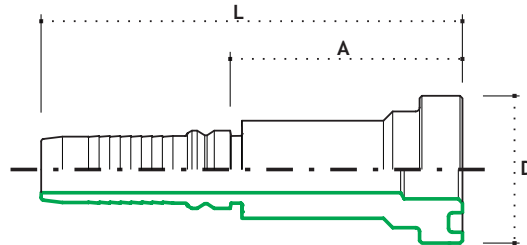
FLANGIA DIRITTA SUPERCAT

Straight SAE flange SUPERCAT

Embout à bride SUPERCAT droite

Flanschanschluss SUPERCAT

Brida recta SUPERCAT



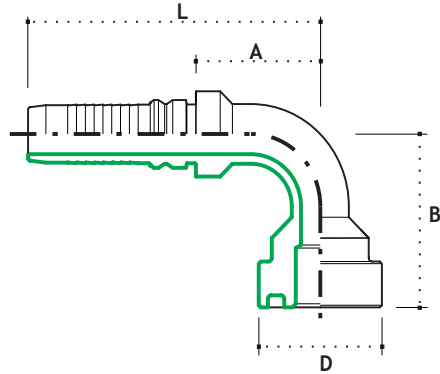
Codice Code	Tubo - Hose			Flangia - Flange	Dimension mm				
	DN	Pollici Inches	Diam. Size	F		B	A	L	
KFDS1212I	20	3/4"	12	3/4"	-	-	41.3	55.7	117.5
KFDS1216I	20	3/4"	12	1"	-	-	47.6	67.7	129.5
KFDS1616I	25	1"	16	1"	-	-	47.6	69.6	141.7
KFDS1620I	25	1"	16	1.1/4"	-	-	54	72.6	144.7
KFDS2020I	32	1.1/4"	20	1.1/4"	-	-	54	69.7	158
KFDS2024I	32	1.1/4"	20	1.1/2"	-	-	63.5	78.7	167
KFDS2424I	40	1.1/2"	24	1.1/2"	-	-	63.5	78.5	172
-	-	-	-	-	-	-	-	-	-
-	-	-	-	-	-	-	-	-	-
-	-	-	-	-	-	-	-	-	-
-	-	-	-	-	-	-	-	-	-
-	-	-	-	-	-	-	-	-	-
-	-	-	-	-	-	-	-	-	-
-	-	-	-	-	-	-	-	-	-
-	-	-	-	-	-	-	-	-	-
-	-	-	-	-	-	-	-	-	-
-	-	-	-	-	-	-	-	-	-
-	-	-	-	-	-	-	-	-	-
-	-	-	-	-	-	-	-	-	-
-	-	-	-	-	-	-	-	-	-
-	-	-	-	-	-	-	-	-	-
-	-	-	-	-	-	-	-	-	-
-	-	-	-	-	-	-	-	-	-

Raccordi a pressione - SERIE INTERLOCK

FLANGIA 90° SUPERCAT



90° Swept elbow SUPERCAT
 Embout à bride 90° SUPERCAT
 90° flanschanschluss
 SUPERCAT
 Brida 90° SUPERCAT



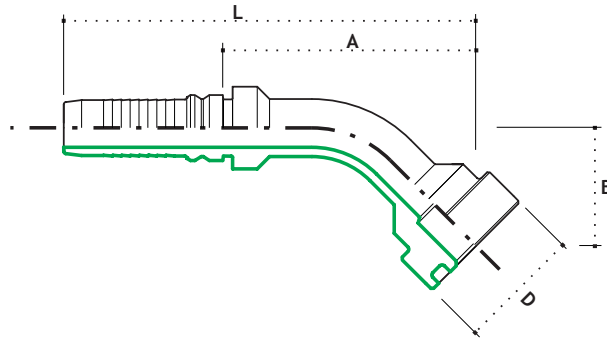
Codice Code	Tubo - Hose			Flangia - Flange		Dimension mm			
	DN	Pollici Inches	Diam. Size	F		D	B	A	L
KF90S1212I	20	3/4"	12	3/4"	-	41.3	67	54.7	116.5
KF90S1216I	20	3/4"	12	1"	-	47.6	73	54.7	116.5
KF90S1616I	25	1"	16	1"	-	47.6	75	74.6	146.7
KF90S1620I	25	1"	16	1.1/4"	-	54	80	74.6	146.7
KF90S2020I	32	1.1/4"	20	1.1/4"	-	54	97	87.7	176
KF90S2024I	32	1.1/4"	20	1.1/2"	-	63.5	99	87.7	176
KF90S2424I	40	1.1/2"	24	1.1/2"	-	63.5	113	99.5	193
-	-	-	-	-	-	-	-	-	-
-	-	-	-	-	-	-	-	-	-
-	-	-	-	-	-	-	-	-	-
-	-	-	-	-	-	-	-	-	-
-	-	-	-	-	-	-	-	-	-
-	-	-	-	-	-	-	-	-	-
-	-	-	-	-	-	-	-	-	-
-	-	-	-	-	-	-	-	-	-
-	-	-	-	-	-	-	-	-	-
-	-	-	-	-	-	-	-	-	-
-	-	-	-	-	-	-	-	-	-
-	-	-	-	-	-	-	-	-	-
-	-	-	-	-	-	-	-	-	-
-	-	-	-	-	-	-	-	-	-
-	-	-	-	-	-	-	-	-	-
-	-	-	-	-	-	-	-	-	-

Raccordi a pressione - SERIE INTERLOCK

FLANGIA 45° SUPERCAT



45° Swept elbow SUPERCAT
 Embout à bride 45° SUPERCAT
 45° flanschanschluss
 SUPERCAT
 Brida 45° SUPERCAT



Codice Code	Tubo - Hose			Flangia - Flange		Dimension mm			
	DN	Pollici Inches	Diam. Size	F		D	B	A	L
KF45S1212I	20	3/4"	12	3/4"	-	41.3	39	71.7	133.5
KF45S1216I	20	3/4"	12	1"	-	47.6	43	75.7	137.5
KF45S1616I	25	1"	16	1"	-	47.6	40	91.6	163.7
KF45S1620I	25	1"	16	1.1/4"	-	54	43	94.6	166.7
KF45S2020I	32	1.1/4"	20	1.1/4"	-	54	50	105.7	194
KF45S2024I	32	1.1/4"	20	1.1/2"	-	63.5	51	106.7	195
KF45S2424I	40	1.1/2"	24	1.1/2"	-	63.5	49	118.5	212
-	-	-	-	-	-	-	-	-	-
-	-	-	-	-	-	-	-	-	-
-	-	-	-	-	-	-	-	-	-
-	-	-	-	-	-	-	-	-	-
-	-	-	-	-	-	-	-	-	-
-	-	-	-	-	-	-	-	-	-
-	-	-	-	-	-	-	-	-	-
-	-	-	-	-	-	-	-	-	-
-	-	-	-	-	-	-	-	-	-
-	-	-	-	-	-	-	-	-	-
-	-	-	-	-	-	-	-	-	-
-	-	-	-	-	-	-	-	-	-
-	-	-	-	-	-	-	-	-	-
-	-	-	-	-	-	-	-	-	-
-	-	-	-	-	-	-	-	-	-
-	-	-	-	-	-	-	-	-	-

VITILLO s.r.l.

Zona P.I.P. Camporeale
83031 Ariano Irpino (Av)
ITALY

Tel: +39 0825 881555-6 Fax +39 0825 881532

Web site : www.vitillo.it E-mail: vitillo1@libero.it